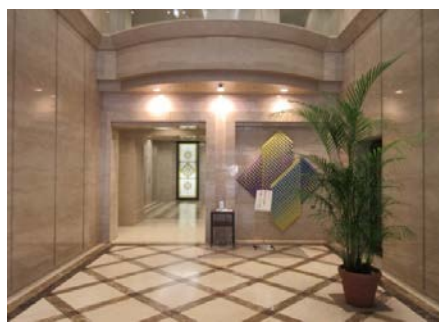
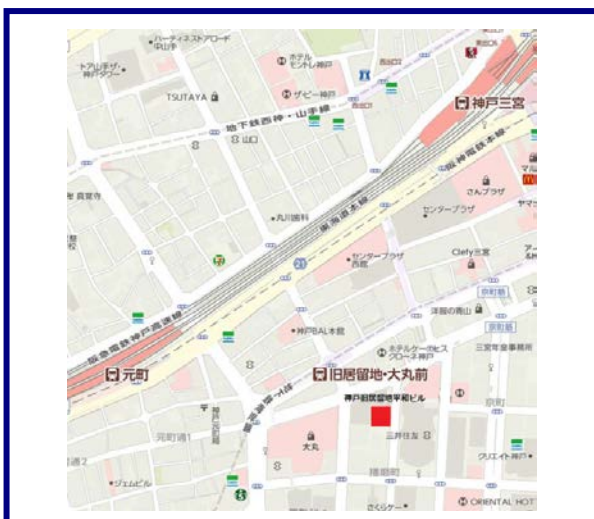


■ 神戸旧居留地平和ビル



建物概要

- 所在地：神戸市中央区播磨町49番地
- 交通：JR神戸線「元町」駅徒歩6分
：JR神戸線「三ノ宮」駅徒歩9分
：阪急神戸線「神戸三宮」駅徒歩6分
：地下鉄海岸線「旧居留地・大丸前」駅徒歩3分
- 構造：鉄骨造(一部鉄骨鉄筋コンクリート造)
- 規模：地上9階 地下2階・塔屋1階
- 延床面積：7,970.96㎡
- 基準階面積：514.44㎡(155.61坪)
- 竣工：1998年2月
- 施工会社：(株)大林組
- 床荷重：300kg/㎡(躯体)

設備概要

- 使用時間：制限なし(カードにより24時間入退出可能)
- 正面玄関：平日・土曜日 8:00~20:00開扉
：日曜日・祝日 10:00~20:00開扉
- 警備：機械警備
- 空調：個別空調
- エレベータ：乗用 3基(うち1基は地下階へ利用可)
- フロア：タイルカーペット敷、OAフロア(70mm)
- 光ケーブル：ビル本体へ引込みあり
- コンセント容量：60VA/㎡
- 駐車場：機械式42台
- 天井高：2700mm

☆お薦めポイント

- ・人気の旧居留地内のオフィスビル
- ・レイアウトのしやすい区画
- ・非接触ICカードを導入しセキュリティ強化

※物件概要について、記載事項と異なる場合は現状を優先させていただきます

国土交通大臣(15)第126号



平和不動産株式会社

〒103-8222 東京都中央区日本橋兜町1-10 取引態様/貸主

お問い合わせ
大阪支店
TEL:06-6231-1006

■ 神戸旧居留地平和ビル【事務所区画】

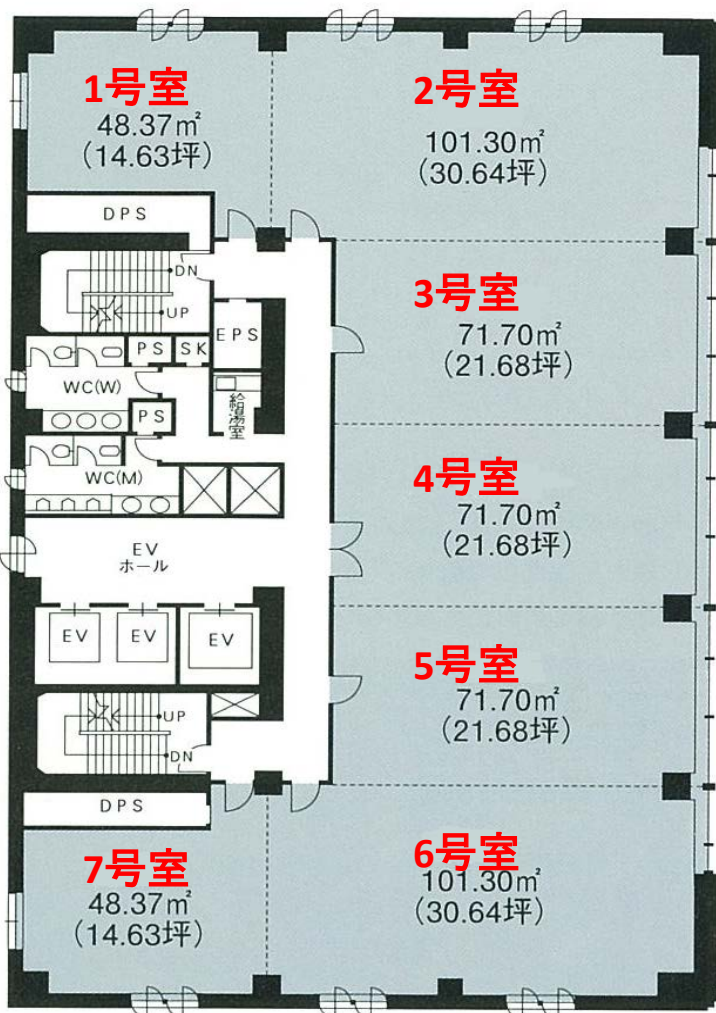
募集条件

階	号室	賃貸面積	賃料(共益費込) (坪単価)	敷金	入居可能時期	備考
8階	1号室	48.37㎡	相談	12	即	
		14.63坪				
4階	1号室	48.37㎡	相談	12	即	
		14.63坪				

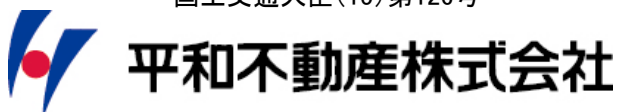
●他消費税、電気・水道・空調使用料、清掃費等

平面図

■ 基準階



国土交通大臣(15)第126号



〒103-8222 東京都中央区日本橋兜町1-10 取引態様/貸主

お問い合わせ
大阪支店
TEL:06-6231-1006