

物 件 資 料

神 戸 伊 藤 町 ビ ル デ ィ ン グ

関電プロパティーズ株式会社

本社 〒540-6120 大阪市中央区城見2丁目1番61号
TEL 06-6947-1145 FAX 06-6947-1146

ツイン21M I Dタワー20階

神戸伊藤町ビルディング Kobe itomachi building



アクセス

JR線「三ノ宮」駅より徒歩13分

阪神線「神戸三宮」駅より徒歩12分
阪急線「神戸三宮」駅より徒歩12分
阪神高速神戸線「京橋ランプ」至近

所在地

神戸市中央区伊藤町121
旧居留地オフィスエリア



神戸伊藤町ビルディング Kobe itomachi building

物件概要

所在地	神戸市中央区伊藤町121	天井高	2,500mm (OAフロア50mm含む)
アクセス	JR線「三ノ宮」駅より徒歩13分	設備	コンセント容量: 30VA/m ² TV共聴設備(VHS,UHF) 各階湯沸室・電気温水器
	阪神線「神戸三宮」駅より徒歩12分		
	阪急線「神戸三宮」駅より徒歩12分		
竣工年月	1989年(平成元年)9月	フロア	OAフロア:50mm 床荷重 300kg/m ²
施工	(株)長谷工コーポレーション		
設計	(株)梓設計	空調設備	個別空調
構造	鉄骨鉄筋コンクリート造 地下1階・地上10階	エレベータ	乗用11人乗り2基
延床面積	5,486.15m ² (1,659.56坪)	警備	機械警備(キーボックス式)
基準階面積	365.02m ² (110.41坪)	光ケーブル	(MDFまで)引込済み
エントランス 開閉時間	月～金 8:00～19:00・土日祝 閉鎖 (通用口も同様) ※カードキーにより24時間入退館可能	その他	電気代@30.61円/KWh

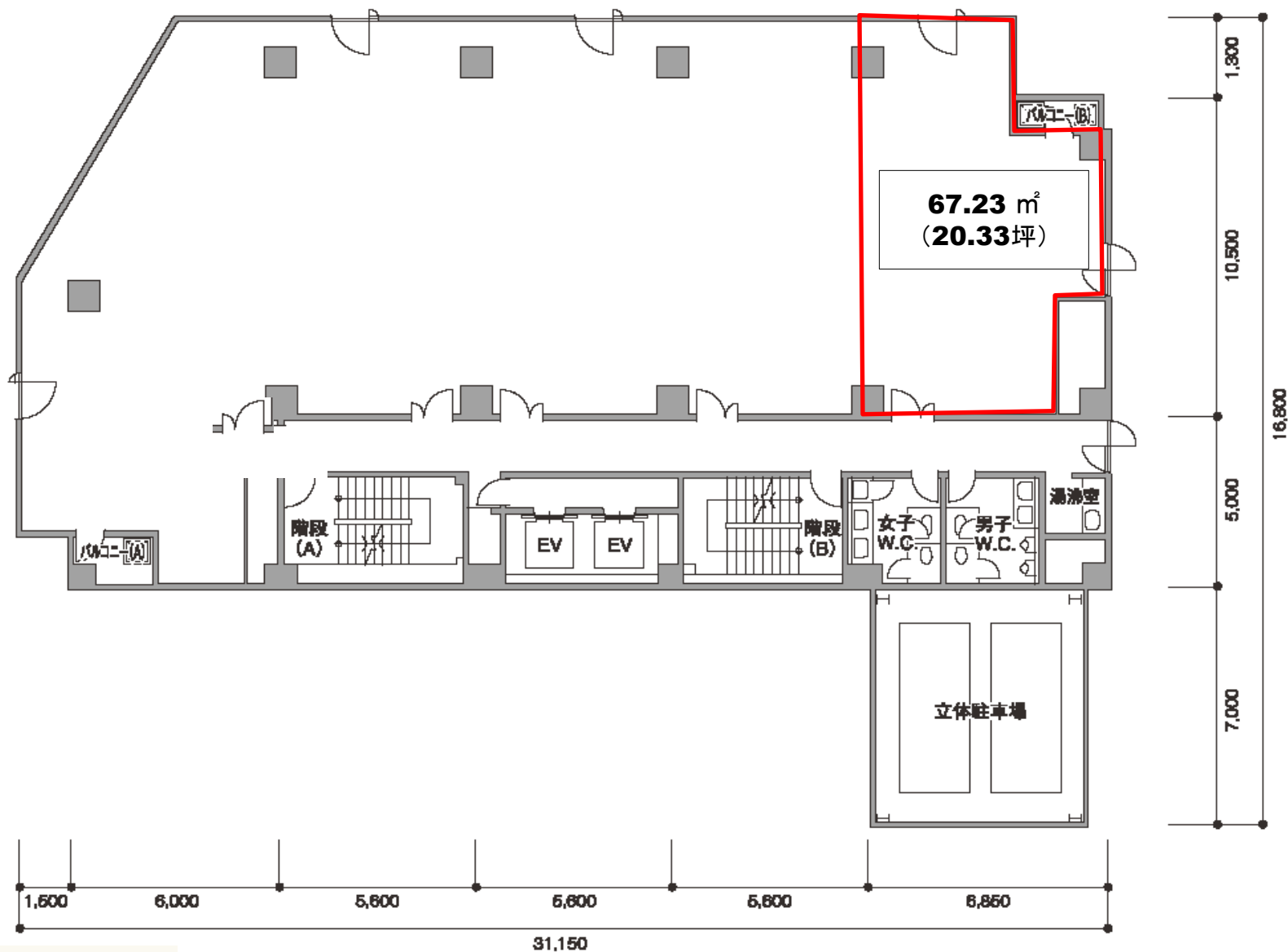
階数	用途	面積	賃料(税別)	共益費(税別)	敷金	入居可能日
9階	事務所	67.23m ² (20.33坪)	ご相談	ご相談	12カ月	即日
6階	事務所	67.23m ² (20.33坪)	ご相談	ご相談	12カ月	即日
5階	事務所	67.23m ² (20.33坪)	ご相談	ご相談	12カ月	即日

関電プロパティーズ株式会社

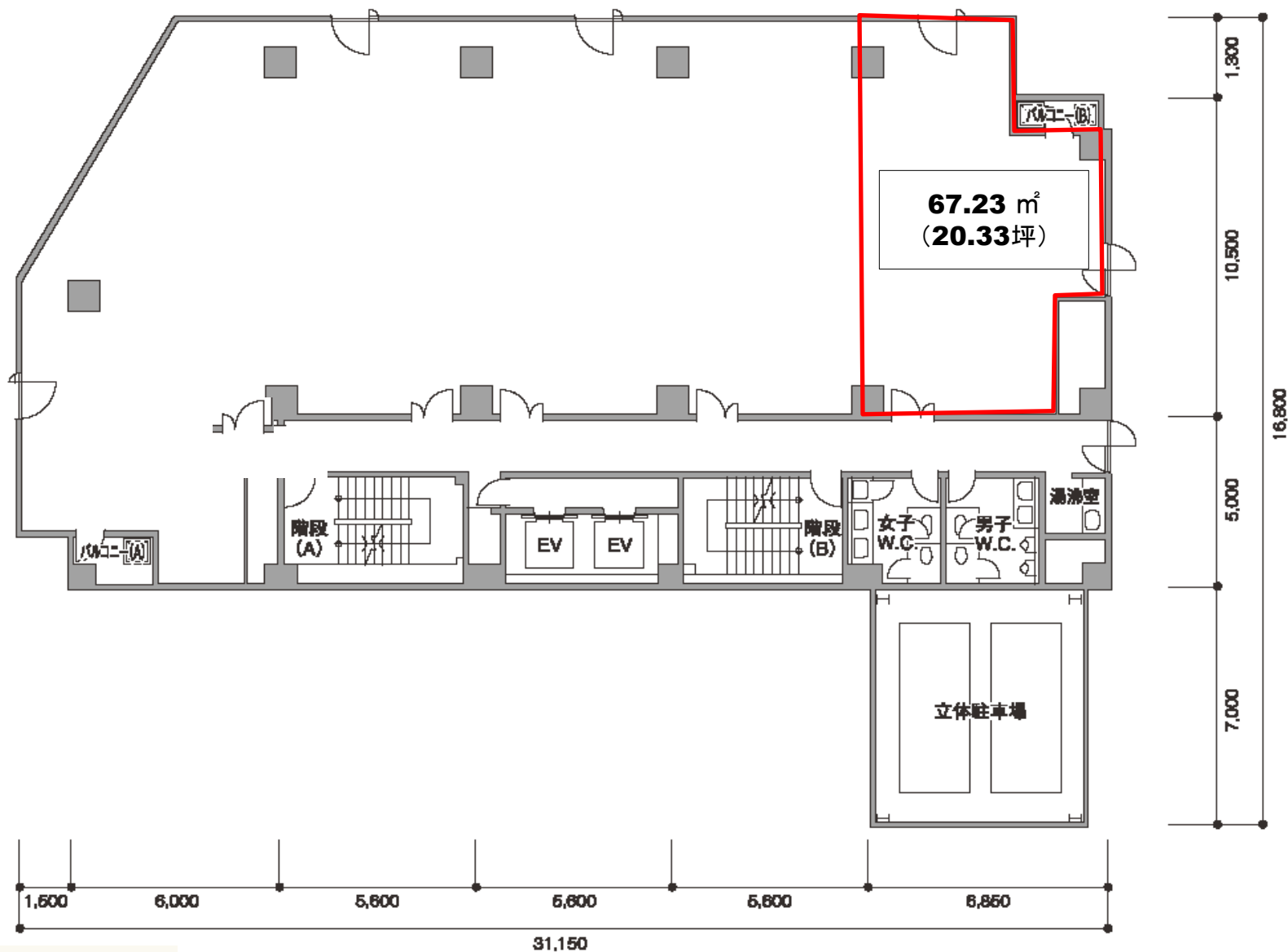
本社 〒540-6120 大阪市中央区城見2丁目1番61号
TEL 06-6947-1145 FAX 06-6947-1146

ツイン21M | Dタワー20階

9階 20.33坪



6階 20.33坪



5階 20.08坪

