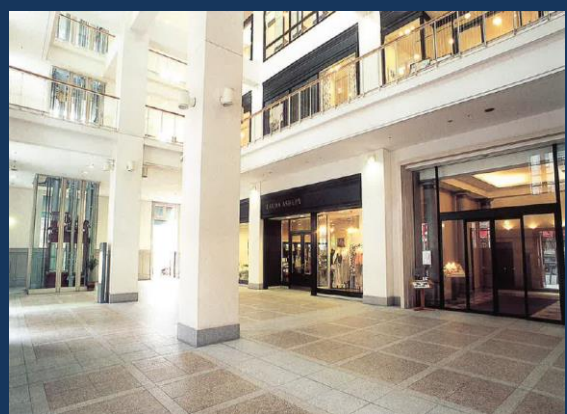


シップ神戸海岸ビル ～貸室のご案内～



ビル外観



1階エントランス



基準階事務室

【お問合せ】

株式会社第一ビルディング

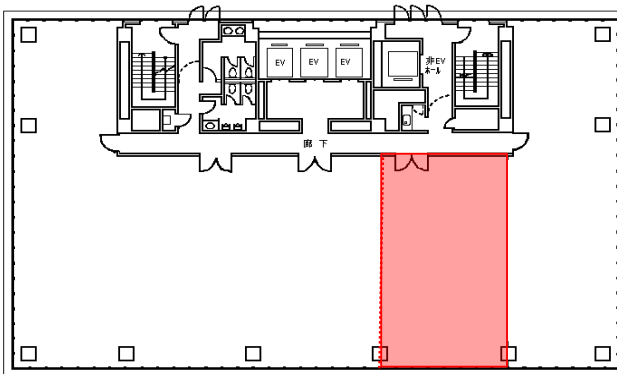
◎神戸サービスオフィス 担当: 瀧本(タキモト)
TEL: 078-392-5388
◎コンサルティング事業部
TEL: 06-7659-0509

■物件概要

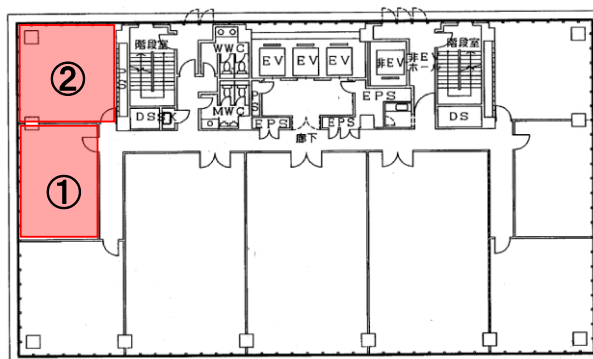
所在地 兵庫県神戸市中央区海岸通3番地
延床面積 12,073.86㎡(3,652.34坪)
構造 鉄筋コンクリート・鉄骨鉄筋コンクリート造・鉄骨造
規模 地下1階・地上15階・塔屋1階
所有者 春日興産合同会社
設計者 株式会社竹中工務店
施工者 株式会社竹中工務店
竣工年 1998年2月
設備 個別空調／天井高2.6m／床荷重300kg(㎡)
24時間入退室可能／コンセント容量40VA(㎡)
OAフロア(40mm)実装
エレベーター乗用3基・非常用1基
駐車場 立体駐車場62台

■募集区画 2017年9月現在

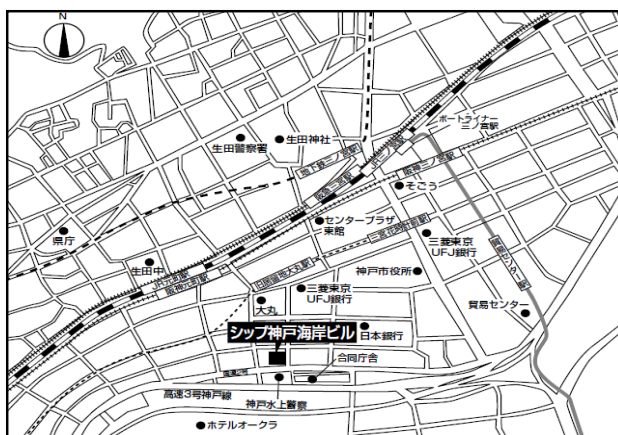
■6階 90.08㎡／27.25坪 即入居可能



■7階 ①35.97㎡／10.88坪 即入居可能(先行有)
②38.12㎡／11.53坪 即入居可能(先行有)



■アクセス



徒歩: JR元町駅より約7分、三ノ宮駅より12分／車: 阪神高速京橋ランプより約5分